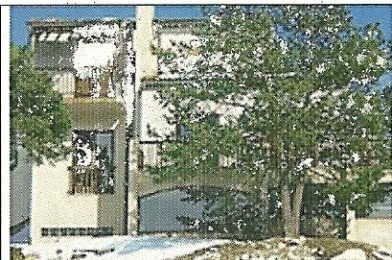


GITE D'ETAPE n° 1896 à SAINT-AUBAN - (1025 m.)

Ce Gîte d'étape se situe à 0.5 kms de SAINT-AUBAN - Vallées de l'Estéron, du loup, Préalpes de Grasse



ANIMAL : Non accepté

PROPRIETAIRE : WORLD AVENTURE .

CLASSEMENT : 2 Epi(s) NN

ADRESSE : -

ITINERAIRE D'ACCES : Carte Michelin : 341 - Pli B4

Accès : A8 sortie Cannes direction Grasse, puis D6085 sur 45 km, puis à droite D2211 vers St Auban.

Coordonnées GPS : (E) 06°43'52.00" (N) 43°50'41.00"

CAPACITE D'ACCUEIL : 41 Personnes - 7 chambre(s).

DESCRIPTIF : (Superficie habitable : 400 m²)

Gîte d'étape ouvert toute l'année. Salle de jour. 3 dortoirs (7-10-14 pers.) dont 1 avec balcon. 2 ch. (2 lits 1 pers., TV, wc & s. d'eau dans chaque). 2 ch. (3 lits 1 p. chaque). Blocs sanitaires (6 douches, 10 lavabos, 6 wc). Salle polyvalente (billard, ping-pong, cheminée, TV coul., Wifi). Dîner bonne table (bio-terroir)/résa (vendredi & samedi). Terrasse 120 m². Equitation, escalade, canyoning, via ferrata. Volley, pétanque, lac à pêche, rando pédestres, rando-raquettes, cascade de glace, survie. Tarifs groupe/demande. Séjours multi-activités à la carte.

COMMODITES (intérieur et extérieur)



PLAN DU GITE D'ETAPE

TARIFS DE LOCATION POUR LA SAISON 2011

Période	PERS.NUIT	1/2 PENSION	PENSION	PETIT DEJEUNER	REPAS	GRUPE	PENS. CHEVAL/2 NUITS	PENSION CHEVAL
Euros	18.00	31.00	43.00	6.00	14.00	0.00	6.00	0.00

DEPOT DE GARANTIE A VERSER A L'ARRIVEE : Montant fixé à 77.00 Euros

ACTIVITES / DISTANCES EN KM PAR RAPPORT AU GITE D'ETAPE

77 km	SP	0.5 km	SP	15 km	15 km	SP	SP	SP	35 km	70 km	SP

Toutes les informations ci-dessus sont communiquées par le Propriétaire.

Certaines communes touristiques sont assujetties à la taxe de séjour (sauf exception elle est payable en sus du tarif, par l'intermédiaire du Propriétaire). Se renseigner à votre arrivée de son montant.

Nous vous souhaitons un agréable séjour dans les Alpes-Maritimes